

**BEISPIELBILDER**



**STELLPLATZBILANZ HPP**

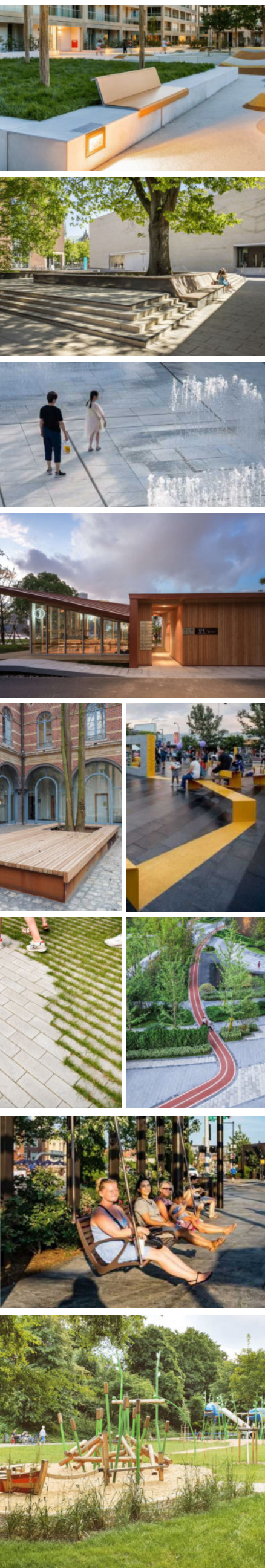
|                         |                  |
|-------------------------|------------------|
| Öffntl. SP am Platz:    | 37 (Bestand: 57) |
| Öffntl. SP Straßenraum: | 19 (Bestand: 20) |
| Radparker:              | 15               |

- Plattenbelag**  
Platz, wasserdurchl.
- Pflasterfläche**  
Gehweg u. Platzränder, wasserdurchl.
- Asphalt**  
Straße/ eingefärbt im Platzbereich
- Wassergebundene Schicht**
- Rasenfugenpflaster**
- Rasen**  
Spielrasen/ Hügelandschaft
- Fallschutzbelag**  
Holzhackschnitzel
- Stauden & Sträucher**  
Mischpflanzung
- Baum Bestand**
- Baum Bestand entfällt**
- Baum Neupflanzung**
- STELLPLÄTZE**  
Anzahl öffentl. SP am Platz

|           |   |                        |   |         |       |
|-----------|---|------------------------|---|---------|-------|
| Projekt   | <b>Stadt Ostfildern, Parksiedlung Herzog-Philipp-Platz</b>    | Projektnr.             | 12301   | Plannr. | VE_01 |
| Bauherrin | Sanierungs- und Entwicklungsgesellschaft Ostfildern mbH (SEG) | Landschaftsarchitektur | schreiberplan<br>Stadtplanung<br>Architektur<br>Landschaftsarchitektur<br><small>schreiberplan GmbH Stadtplanung<br/>                 Architektur Landschaftsarchitektur<br/>                 Talstraße 41 70188 Stuttgart<br/>                 Telefon 0711 997 130 - 0<br/>                 E-Mail sp@schreiberplan.de<br/>                 Internet www.schreiberplan.de</small> |         |       |
| Planstand | Vorentwurf - Vorabzug   | Maßstab                |   |         |       |
| Planbez.  | Lageplan<br>Variante 1a                                       | Format                 | DIN A3  |         |       |
|           |   | Gez.                   | NM  |         |       |
|           |   | Datum                  | 17.10.2024  |         |       |



BEISPIELBILDER



**STELLPLATZBILANZ HPP**

|                          |                  |
|--------------------------|------------------|
| Öffentl. SP am Platz:    | 32 (Bestand: 57) |
| Öffentl. SP Straßenraum: | 9 (Bestand: 20)  |
| Radparker:               | 17               |

- Plattenbelag  
Platz, z.T. wasserdurchl.
- Rasenfugenpflaster
- Pflasterfläche  
Gehweg u. Platzränder, wasserdurchl.
- Rasen  
Spielrasen
- Asphalt  
Straße
- Fallschutzbelag  
Holzhackschnitzel
- Aktionspfad
- Stauden & Sträucher  
Mischpflanzung
- Baum  
Bestand
- Baum  
Bestand entfällt
- Baum  
Neupflanzung
- STELLPLÄTZE**  
Anzahl öffentl. SP am Platz

|           |   |                        |   |         |            |
|-----------|---|------------------------|---|---------|------------|
| Projekt   | <b>Stadt Ostfildern, Parksiedlung Herzog-Philipp-Platz</b>    | Projektnr.             | 12301   | Plannr. | VE_01      |
| Bauherrin | Sanierungs- und Entwicklungsgesellschaft Ostfildern mbH (SEG) | Landschaftsarchitektur | schreiberplan<br>Stadtplanung<br>Architektur<br>Landschaftsarchitektur<br><small>schreiberplan GmbH Stadtplanung<br/>                 Architektur Landschaftsarchitektur<br/>                 Talstraße 41 70188 Stuttgart<br/>                 Telefon 0711 997 130 - 0<br/>                 E-Mail sp@schreiberplan.de<br/>                 Internet www.schreiberplan.de</small> |         |            |
| Planstand | Vorentwurf - Vorabzug   | Format                 |   |         |            |
| Planbez.  | Lageplan<br>Variante 2b                                       | Gez.                   | NM  | Datum   | 17.10.2024 |